



Lernzeit

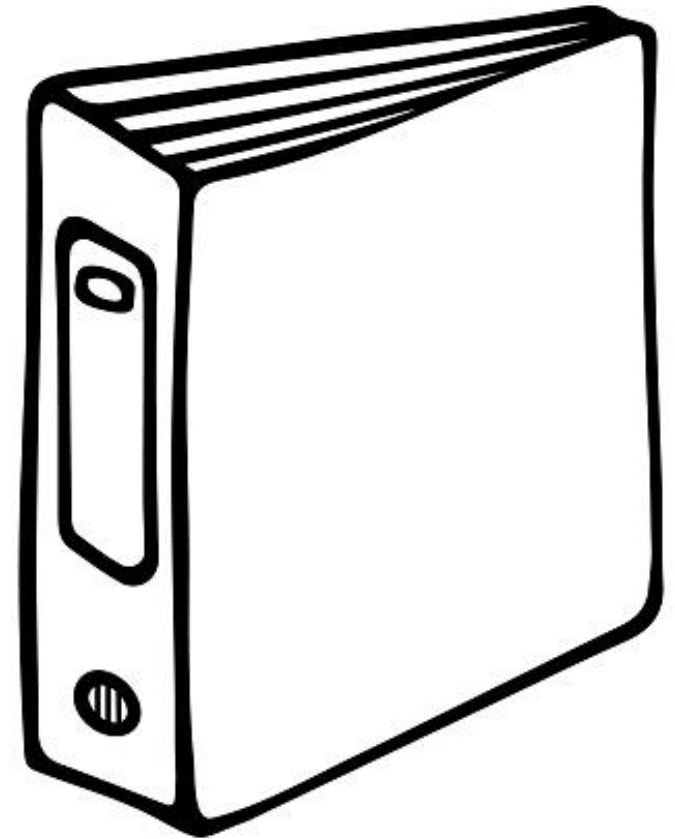
Ein Überblick:

So funktioniert es!

Organisation

- SuS erhalten zu Beginn des Schuljahres einen **Ordner für die Lernzeit**.
- Der Ordner wird **beschriftet** mit **Lernzeit oder LZ, Name SuS**.
- Der Ordner bleibt grundsätzlich **in der Klasse**, ausnahmsweise darf er übers Wochenende mit nach Hause genommen werden.

- In den Ordner werden die **Checklisten für Methoden, Mathe, Deutsch, Englisch** in unterschiedliche Folien gesteckt und mit beschrifteten **Trennblättern** in unterschiedlichen Farben abgeheftet (siehe Beispielordner für jeden Jahrgang).
- Für Klasse 7 und 8 gibt es einen zusätzlichen Trennstreifen für WP.
- Ab Klasse 9 gibt es einen zusätzliche Trennstreifen WP und weitere Fächer.



Beginn des Schuljahres

- Zu Beginn des Schuljahres erarbeiten die Klassen die Methoden, das kann durchaus bis zu den Herbstferien dauern.
- Ebenfalls zu Beginn des Schuljahres finden die **Diagnostetests** statt, allerdings im Fachunterricht **Deutsch/ Mathe**.



Vorgehen im Unterricht

- Die SuS entscheiden mit Hilfe der LuL, woran sie arbeiten.
- Mögliche Fächer in Klasse 5 und 6 sind Deutsch, Mathe und Englisch, ab Klasse 7 kommt WP dazu, ab 9 Klasse ist alles möglich.
- Es gibt allerdings nur Material für alle Klassen in Methoden, Deutsch, Mathe und Englisch. WP und sonstige Fächer sind individuell möglich, auf Eigeninitiative der SuS.



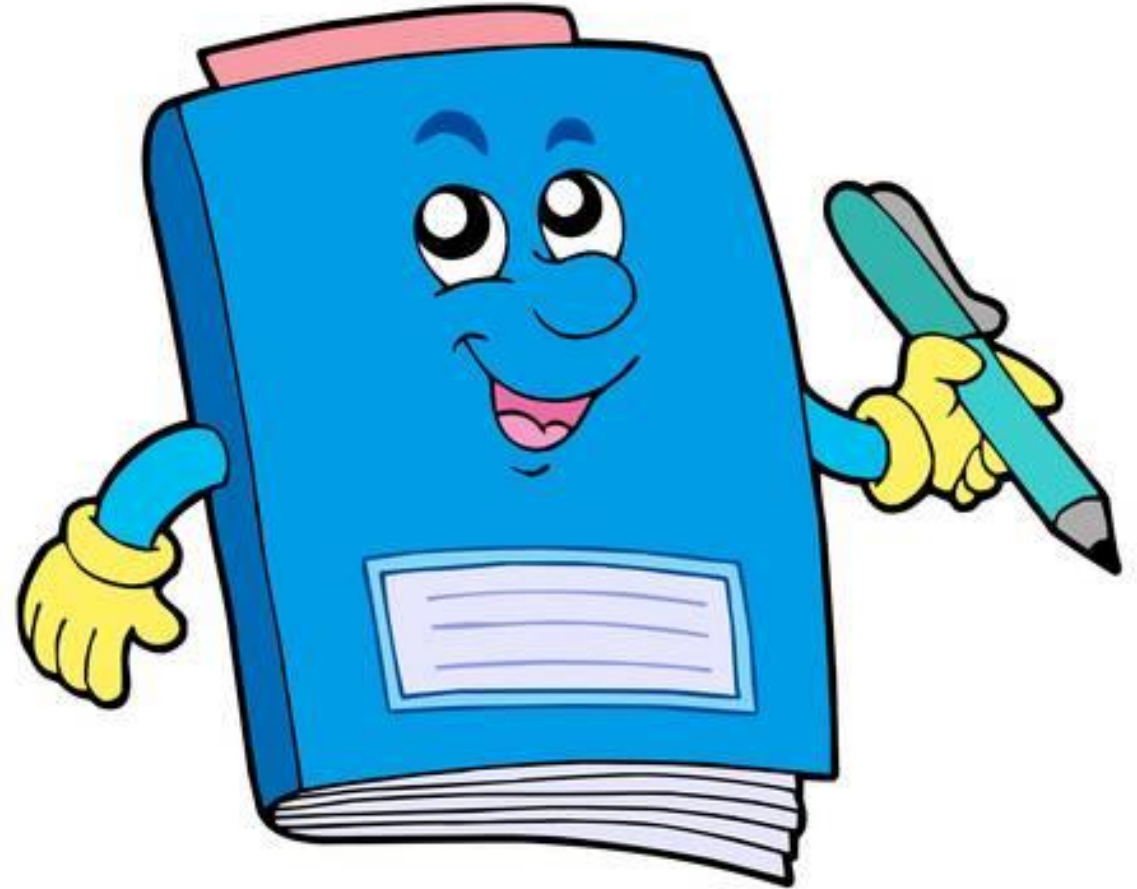
Vorgehen im Unterricht

- Die Checkliste zum ausgesuchten Thema wird ausgedruckt und das gewünschte Material (es muss nicht alles sein) ebenfalls.
- Material wird aus dem Fundus genommen. Grundsätzlich erlaubt ist es zusätzlich für **Arbeiten zu üben** (eigene Unterlagen, möglicherweise Übungsmaterial aus dem Fachunterricht), **nachzuarbeiten** und **Hefter zu überarbeiten**.

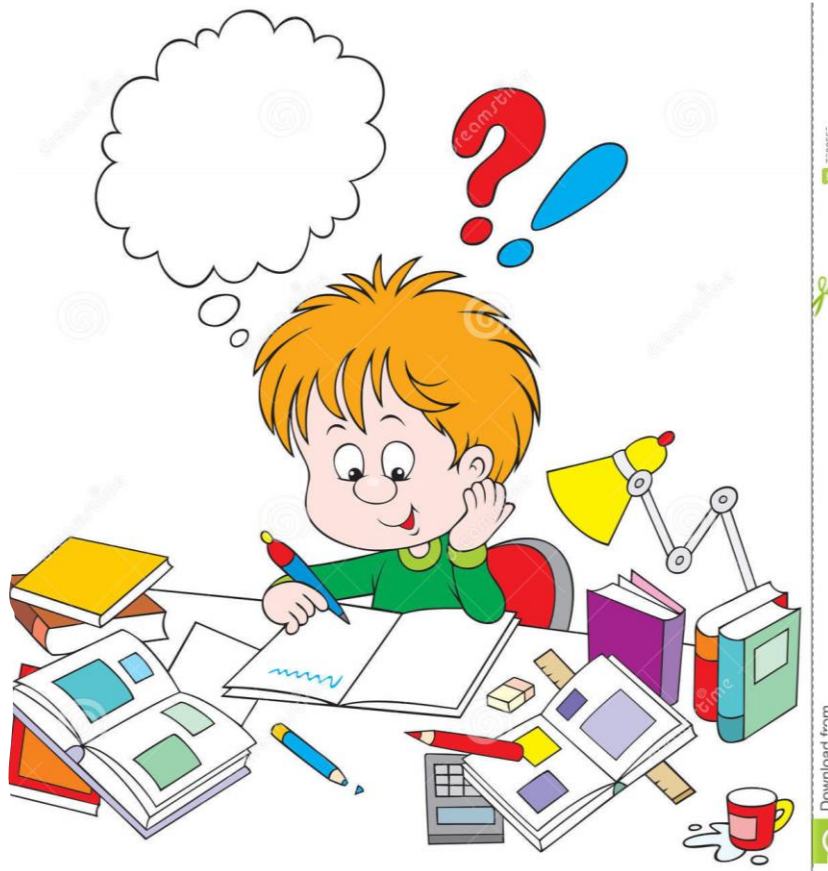


Dokumentation

-
- Im **Lernbegleiter** wird genau dokumentiert, was gemacht wurde.



Ablauf der Stunde



- LuL checken, ob alle mit Material versorgt sind und arbeiten können.
- Wer versorgt ist, beginnt mit dem Arbeiten.
- Wer kein Material hat, schaut, was er üben möchte, LuL beraten.
- SuS arbeiten in der Stunde leise und grundsätzlich in Einzelarbeit (Ausnahmen sind dann möglich, wenn z.B. zwei SuS etwas zusammen üben wollen oder sich gegenseitig etwas erklären).
- Ca. 10 Minuten vor Ende (bei den kleinen ca. 15 Minuten), wird im Lernbegleiter dokumentiert, es gibt eine Feedbackrunde und es wird aufgeräumt/ Material für die nächste Stunde wird bereitgelegt.

Unsere Lernzeit

Bei Fragen wenden Sie sich bitte
an kirscha@sks-rade.de...

